

Fragen und Antworten

Sie möchten eine weitere A1 Mediabox installieren?

Bitte schließen Sie zuerst die Anmeldung der ersten A1 Mediabox im Installations-Assistenten ab. Wiederholen Sie anschließend für jede zusätzliche A1 Mediabox einfach die Installations-Schritte. Es sind maximal 5 A1 Mediaboxen für alle A1 TV Plus Kunden möglich. Der Aktivierungs-Code ist für alle Ihre A1 Mediaboxen gleich.

Sie sehen kein Bild am TV-Gerät?

Wählen Sie den richtigen Eingang am TV-Gerät. Betätigen Sie dazu die AV/Input/Source Taste der Fernbedienung Ihres Fernsehers.

HDMI-Kabel: Überprüfen Sie, ob am TV-Gerät der richtige HDMI-Eingang gewählt ist. Die meisten TV-Geräte haben mehrere HDMI-Eingänge, die nummeriert sind (steht am Gehäuse). Bitte wählen Sie den HDMI-Eingang, der mit der A1 Mediabox verbunden ist.

SCART-Kabel: Überprüfen Sie bitte, ob sich Ihr TV-Gerät im AV-Modus befindet.

Sie möchten Ihre Audio-Anlage anschließen?

Verbinden Sie den Dolby-Digital-Verstärker anhand der HDMI Schnittstelle mit der A1 Mediabox. Anschließend Verstärker und TV-Gerät mit HDMI-Kabel verbinden. Wählen Sie nun in den Geräteeinstellungen das Tonausgabeformat „Dolby Digital 5.1“, um Surround-Sound auf Ihrer Home Cinema Anlage zu ermöglichen.

Sie wollen nachträglich auf A1 Powerline Adapter wechseln?

Es ist jederzeit möglich, nachträglich einfach umzusteigen. Bestellen Sie das A1 Powerline Adapter Starterset bestehend aus 2 Adaptern. Im A1 Shop oder über das A1 Service Team unter 0800 664 100.



Tipp: Wir aktualisieren unsere Sender ständig für Sie. Auf A1.net/sender finden Sie immer die neueste Senderliste!

Impressum

Herausgeber: A1 Telekom Austria AG,
Lassallestraße 9, 1020 Wien,
www.A1.net

Vorbehaltlich Satz- und Druckfehler. Stand: Juli 2017.



1-400-002-520

A1 TV und A1 TV Plus

Für die Installation benötigen Sie:



A1 Mediabox



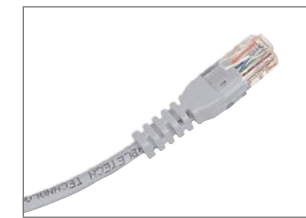
Netzstecker



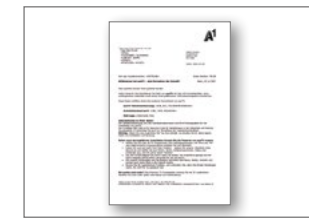
HDMI-Kabel



A1 Fernbedienung
inkl. Batterien



Netzwerkkabel (20m)



A1 Zugangsdaten mit
Aktivierungscode

Optional

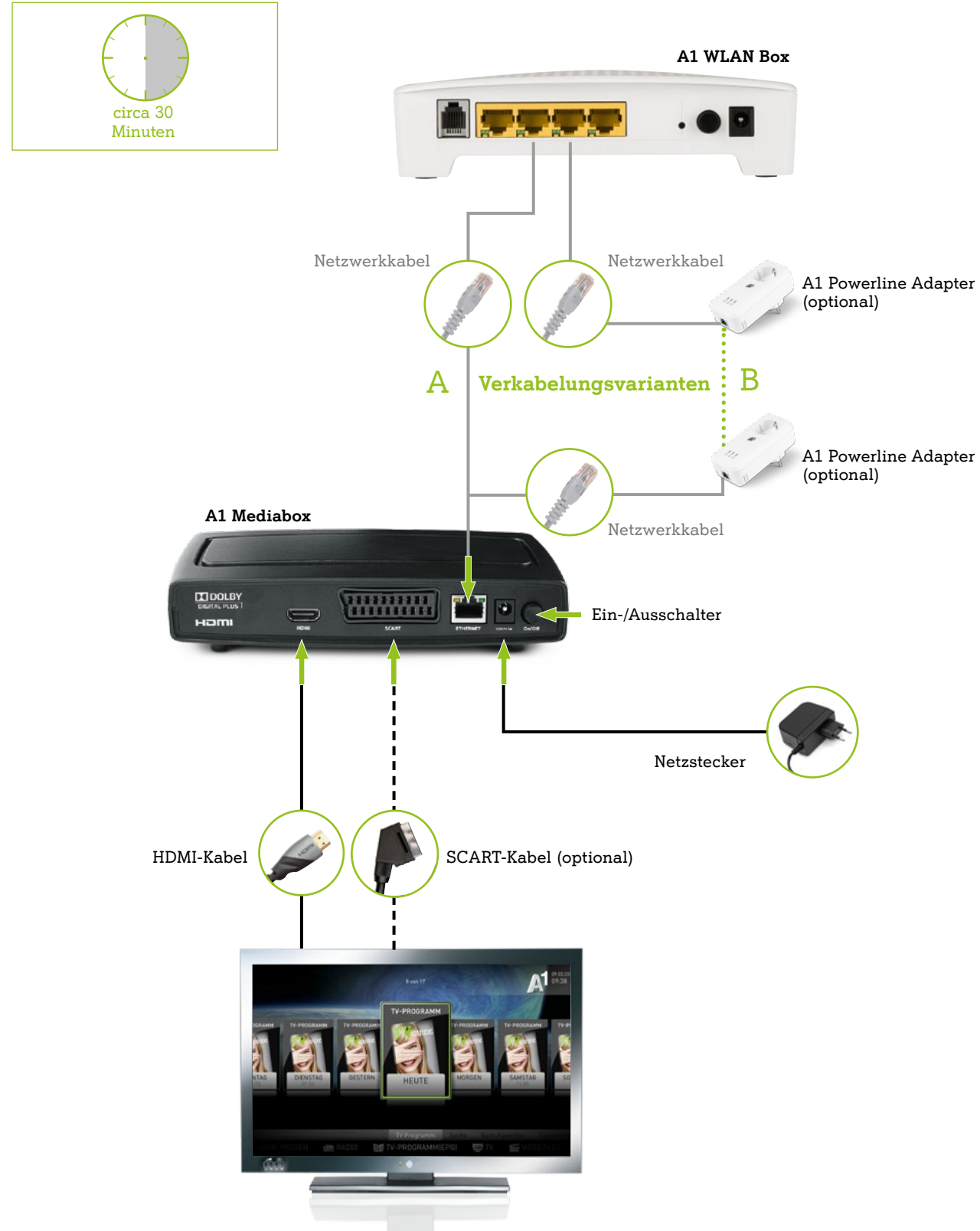


A1 Powerline Adapter inkl.
Netzwerkkabel (2 Stück)



Installation der A1 Mediabox

Ihre A1 WLAN Box installieren Sie mit Hilfe der Installationsanleitung für A1 Festnetz-Internet.
Die Installation von A1 TV/A1 TV Plus dauert ca. 30 Minuten.



1. A1 WLAN Box mit der A1 Mediabox verbinden

Verkabelungsvariante A

Verbinden Sie die A1 WLAN Box und Ihre A1 Mediabox einfach mit dem Netzwerkkabel.

Verkabelungsvariante B

Sie wollen kein Netzwerkkabel oder das Kabel ist zu kurz? Optional können Sie die A1 Powerline Adapter verwenden. So wird das Signal über das bestehende Stromnetz übertragen:

- Stecken Sie einen der A1 Powerline Adapter in eine Steckdose in der Nähe der A1 WLAN Box und verbinden Sie diesen mit dem Netzwerkkabel und der A1 WLAN Box.
- Stecken Sie nun den anderen A1 Powerline Adapter in eine Steckdose in der Nähe der A1 Mediabox und verbinden Sie diesen mit dem Netzwerkkabel und der A1 Mediabox.

Nun sind A1 WLAN Box und A1 Mediabox über das Stromnetz miteinander verbunden.



Tipp: Für ein optimales Ergebnis testen Sie unterschiedliche Steckdosen im Raum und stecken Sie die beiden A1 Powerline Adapter direkt in die Steckdose.

2. A1 Mediabox und TV-Gerät verbinden

Verwenden Sie dazu bitte das HDMI-Kabel. Sollte Ihr TV-Gerät keinen HDMI-Anschluss haben, können Sie ein SCART-Kabel verwenden.

3. A1 Mediabox mit Strom versorgen

Verwenden Sie dazu den Netzstecker und schalten Sie den Ein-/Ausschalter an der Rückseite ein. Der erste Start dauert ca. 8 Minuten.

4. A1 Fernbedienung vorbereiten

Setzen Sie die beiliegenden Batterien in die A1 Fernbedienung ein.

5. Bei A1 TV/A1 TV Plus anmelden

Schalten Sie nun Ihr TV-Gerät ein und wählen Sie den richtigen Eingang (HDMI/Scart). Folgen Sie anschließend den Schritten des Installations-Assistenten. Halten Sie dazu den 8-stelligen Aktivierungscode bereit, den Sie bei Ihren A1 Zugangsdaten finden.