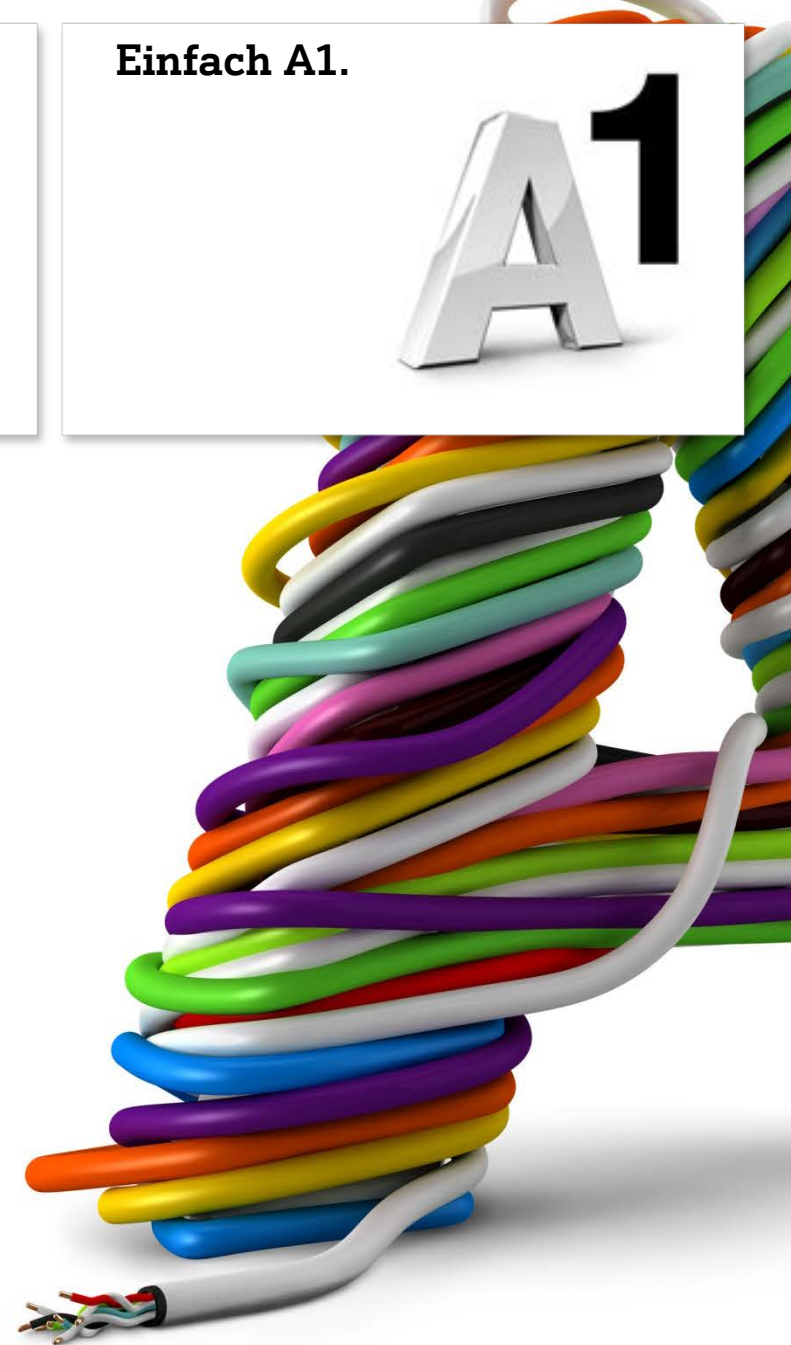


Installationsanleitung

# A1 WLAN Box

Thomson Gateway 585  
für Windows 2000

Einfach A1.





## Einfach schneller zum Ziel.

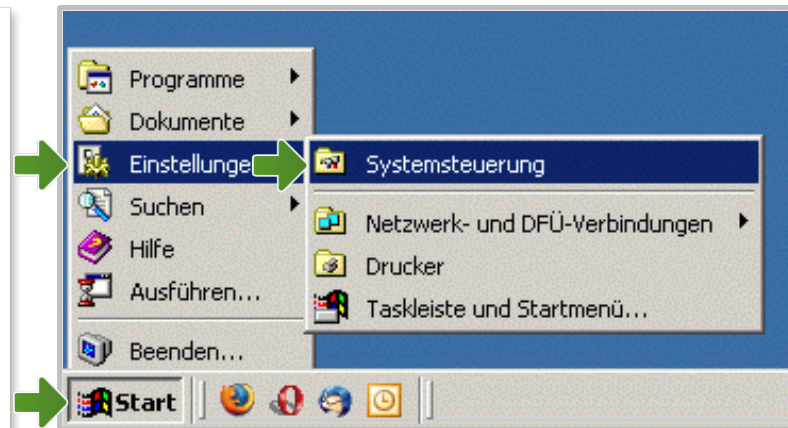
In dieser Anleitung erfahren Sie, wie Sie Ihre **A1 WLAN Box** unter **Windows 2000** richtig konfigurieren.

Befolgen Sie dazu einfach die einzelnen Konfigurationsschritte in der richtigen Reihenfolge. Die Einrichtung dauert nur wenige Minuten.



# 1. Überprüfen der Netzwerkeinstellungen

Klicken Sie auf die Schaltfläche „Start“ und wählen Sie im Menü „Einstellungen“ die Option „Systemsteuerung“ aus.



Anschließend wählen Sie bitte „Netzwerk und DFÜ-Verbindungen“



## Netzwerkverbindungen

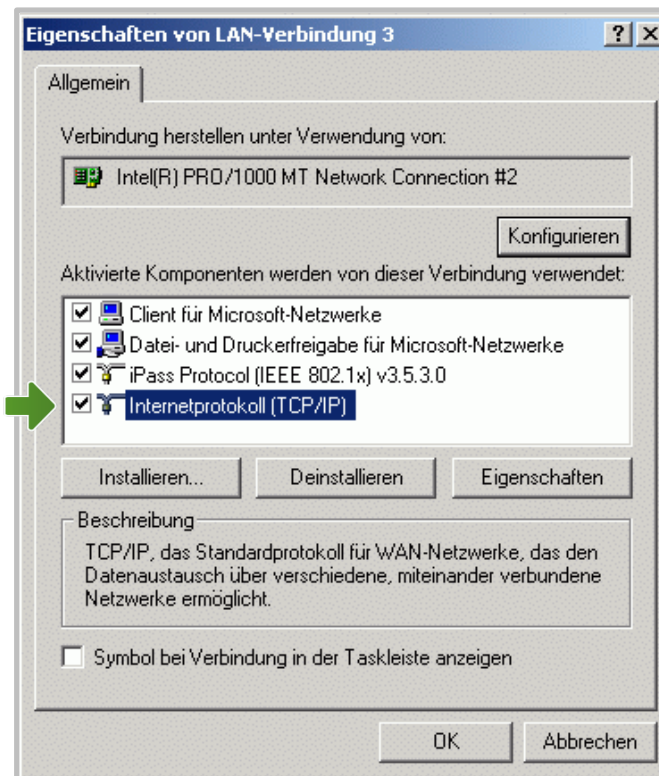
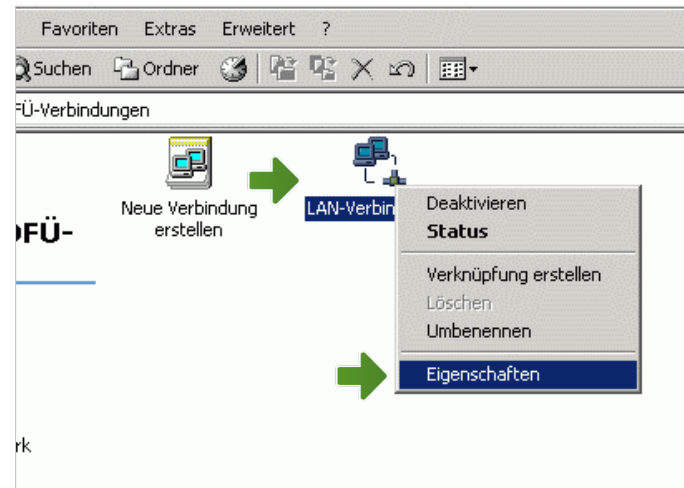
Klicken Sie mit der rechten Maustaste auf das Menü „LAN-Verbindung“ und wählen die Option „Eigenschaften“

Wählen Sie mit Doppelklick „Internetprotokoll (TCP/IP)“ aus.

Achten Sie darauf, dass das Häkchen bei „Internetprotokoll (TCP/IP)“ aktiviert bleibt!

### Hinweis:

Bitte beachten Sie, dass Ihre aktuelle Ansicht von der hier angezeigten geringfügig abweichen kann!



## Netzwerkverbindungen

In diesem Fenster können Sie die IP-Einstellungen für Ihre Netzwerkkarte vornehmen.

Stellen Sie sicher, dass die Felder „**IP-Adresse automatisch beziehen**“ und „**DNS-Serveradresse automatisch beziehen**“ ausgewählt sind.

Ist die Anzeige ident mit der hier angeführten, klicken Sie auf die Schaltfläche „**OK**“.

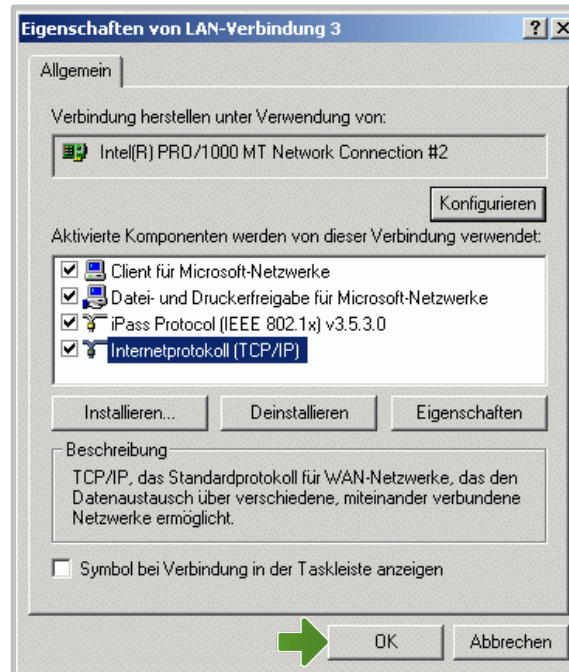
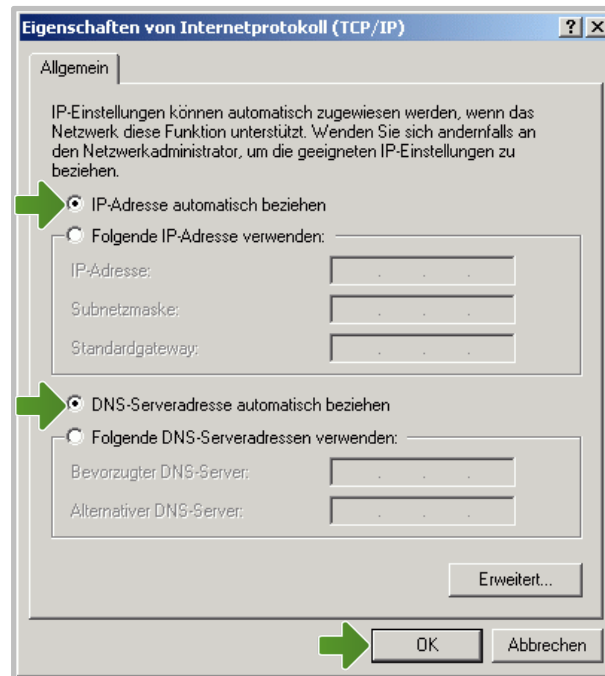
Schließen Sie auch dieses Fenster mit „**OK**“.

### Hinweis:

Ihre Netzwerkeinstellungen sind damit abgeschlossen.

Bitte verbinden Sie jetzt Ihre A1 WLAN Box über das Netzwerkkabel mit Ihrem Computer.

Schließen Sie alle noch offenen Fenster.



## 2. A1 WLAN Box konfigurieren

In diesem Abschnitt nehmen Sie die persönlichen Einstellungen für Ihre A1 WLAN Box vor.

Tragen Sie in die Adressleiste Ihres Internet-Browsers „10.0.0.138“ ein und bestätigen die Eingabe mit „Enter“.

Sie gelangen zu den Einstellungen Ihrer A1 WLAN Box.

Wählen Sie bitte in der linken Navigation „Breitbandverbindung“.

Thomson Gateway - POS1 - Mozilla Firefox

http://10.0.0.138/

THOMSON TG585 v7

POS1

**Thomson Gateway**

- Informationen  
Produktname: TG585 v7  
Softwareversion: 8.2.3.10

**Breitbandverbindung**

- INTERNET: Verbindung hergestellt [Verbindung trennen](#)

**Utensilien**

- Entfernte Unterstützung: Deaktiviert
- Gemeinsame Nutzung von Spielen und Anwendungen
- Firewall: Standard

**Heimnetzwerk**

Wireless: name-3197F9a02f  
havli

Ethernet: Keine Geräte gefunden.

Klicken Sie auf „Mehr anzeigen“.

POS1

Thomson Gateway

Breitbandverbindung

DSL-Verbindung

Internetdienste

Utensilien

Heimnetzwerk

Hilfe

**DSL-Verbindung**

- [Mehr anzeigen...](#)  
Betriebszeit: 0 Tage, 0:07:51  
Bandbreite (Senden/Empfangen): 517 / 5.987 [kbps/kbps]  
Übertragene Daten (Gesendet/Empfangen) [kB/kB]: 0,00 / 0,00

**INTERNET**

- [Mehr anzeigen...](#)  
Verbindungsstatus: Verbindung getrennt  
Typ: PPPoA  
Letzte Fehlermeldung: Verbindung durch Benutzer getrennt

**Aufgabe auswählen...**

[Verbindung zum Internet überprüfen](#)

## Breitbandverbindung / Internetdienste

Tragen Sie bitte den **10-stelligen Benutzernamen** und das **8-stellige Kennwort** aus dem Schreiben mit Ihren Zugangsdaten in die entsprechenden Felder ein.

Setzen Sie das Häkchen bei „**Kennwort speichern**“ und klicken Sie auf „**Verbinden**“.

### Hinweis:

Sollten die Felder nicht erscheinen, klicken Sie auf „**Verbindung trennen**“!

POS1 > Breitbandverbindung > Internetdienste > INTERNET Übersicht | Details

**INTERNET** Verbinden

- Verbindungsinformationen

Verbindungsstatus:	Verbindung getrennt
Letzte Fehlermeldung:	Verbindung durch Benutzer getrennt
Benutzername:	<input type="text" value="Benutzername / Teilnehmerkennung"/>
Kennwort:	<input type="text" value="8-stelliges Kennwort"/>
Kennwort speichern:	<input checked="" type="checkbox"/>

**Aufgabe auswählen...**

[Konnektivität dieses Internetdienstes überprüfen](#)


### 3. WLAN Einstellungen

Dieser Teil der Anleitung führt Sie durch die Konfiguration der WLAN-Einstellungen.

#### Heimnetzwerk / WLAN Zugangspunkt

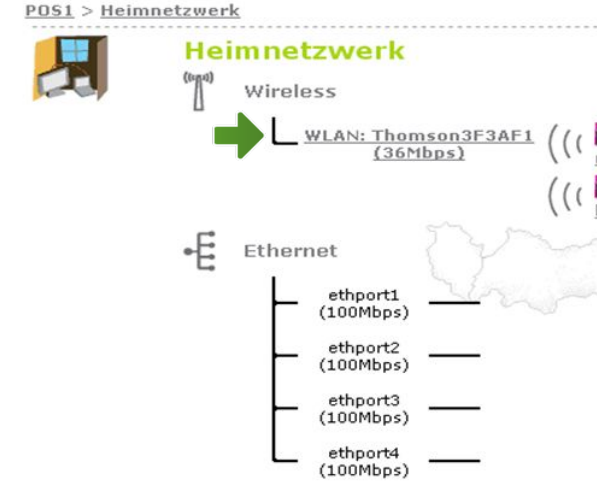
Klicken Sie zunächst auf „Heimnetzwerk“ und anschließend auf „WLAN: Thomson“.

Durch Klick auf „Konfigurieren“ gelangen Sie zur Einstellungsseite für die WLAN-Verbindung!



POS1 > Heimnetzwerk

- POS1
- Thomson Gateway
- Breitbandverbindung
- Utensilien
- Heimnetzwerk**
  - Geräte
  - Schnittstellen
- Hilfe



POS1 > Heimnetzwerk

### Heimnetzwerk

Wireless  
WLAN: Thomson3F3AF1 (36Mbps)

Ethernet  
ethport1 (100Mbps)  
ethport2 (100Mbps)  
ethport3 (100Mbps)  
ethport4 (100Mbps)



POS1 > Heimnetzwerk > Schnittstellen > WLAN: Thomson3F3AF1

Übersicht | De **Konfigurieren**

### WLAN-Zugangspunkt - Thomson3F3AF1

- Konfiguration**
  - Schnittstelle aktiviert: Ja
  - Physische Adresse: 00:1F:9F:EA:9C:C9
  - Netzwerkname (SSID): Thomson3F3AF1
  - Schnittstellentyp: 802.11b/g
  - Tatsächliche Geschwindigkeit: 48 Mbps
  - Band: 2.4G Hz
- Sicherheit**
  - Neue Geräte zulassen: Neue Stationen sind zugelassen (automatisch)
  - Sicherheitsmodus: WPA-PSK



## Heimnetzwerk / WLAN Zugangspunkt

Hier können Sie den Namen Ihres WLAN-Netzwerks frei wählen. Ändern Sie dazu bei „**Netzwerkname (SSID)**“ bitte die vorausgefüllte Bezeichnung.

Wählen Sie unter „**Neue Geräte zulassen**“ die Option „**Neue Stationen sind zugelassen (automatisch)**“.

Klicken Sie im Anschluss auf „**WPA-PSK-Verschlüsselung verwenden**“.

Danach legen Sie Ihr persönliches WLAN-Kennwort fest. Dieses benötigen Sie jedesmal, wenn Sie ein zusätzliches Gerät mit Ihrem WLAN-Netzwerk verbinden wollen.

Ändern Sie dazu bitte den bereits voreingetragenen **10-stelligen WPA-PSK-Schlüssel** auf einen mindestens 8-stelligen Wert bestehend aus den Ziffern ‚0-9‘ und den Buchstaben ‚a-f‘ und klicken Sie auf die Schaltfläche „**Übernehmen**“.

**Die Konfiguration ist jetzt abgeschlossen.**



### WLAN-Zugangspunkt - Thomson3F3AF1

#### • Konfiguration

Schnittstelle aktiviert:

Physische Adresse: 00:1F:9F:EA:9C:C9

Netzwerkname (SSID): Thomson3F3AF1

Schnittstellentyp: 802.11b/g

Tatsächliche Geschwindigkeit: 36 Mbps

Band: 2.4G Hz

Kanalwahl: Automatisch

Region: Europe

Kanal: 1

Multicast von Breitbandnetzwerk zulassen:

#### • Sicherheit

Broadcast-Netzwerkname:

Neue Geräte zulassen: Neue Stationen sind zugelassen (automat)

Encryption:  Deaktiviert  
 WEP-Verschlüsselung verwenden  
 WPA-PSK-Verschlüsselung verwenden

WPA-PSK-Schlüssel: FA720789EC

WPA-PSK-Version: WPA



## Einfach A1.



### Sie haben noch Fragen?

Das A1 Service Team ist gerne für Sie da:

#### **A1 Technik Service für Festnetz & Internet (€ 1,56/Min.)**

Bei unseren Experten sind Sie richtig mit Ihren Fragen rund um Festnetz, Internet und A1 TV:  
0900 100 100

#### **A1 Technik Service für Mobil (€ 1,56/Min.)**

Ihr Handy oder Smartphone macht Probleme?  
0900 664 900

#### **Computer-HelpLine (€ 1,56/Min.)**

Sie brauchen Unterstützung bei Problemen mit Ihrem Computer, Router oder Netzwerkkonfigurationen?  
0900 44 00 88

#### **Sie nehmen die Dinge gerne selbst in die Hand?**

Viele Antworten gibt's auf [A1.net/hilfe-support](http://A1.net/hilfe-support)  
Tauschen Sie sich mit anderen aus: [A1.net/forum](http://A1.net/forum)